

头垂直，浅褐至黑色，毛稀疏；唇基深褐至黑色；头顶两侧黄褐色，略下凹，雄头顶宽与头宽之比为 0.33~0.34:1；雌为 0.35~0.37:1；头顶中纵沟明显。触角黑褐。喙可伸达后足基节末端。

前胸背板全部黑褐，或底色黑褐而盘域有 3 至 5 个纵斑，斑粗细不一；或底色黄褐，此时则背板后缘或后半、侧缘或侧缘前半、以及胫后缘常为黑褐色或有断续的黑褐斑。小盾片同前种，但部分个体底色黄褐而有黑色纵斑。半鞘翅特征同前种。体下黑褐至黑色，腹下侧缘常具黄褐色斑，排成 1 列；足黄褐，股节黄褐，具若干黑褐色碎斑，有时端部 1/3 黑褐色；胫节外侧多为深褐色，胫节刺黄褐至褐色，刺基无斑。

雄性生殖囊开口背方左侧具一端部较尖的突起。左阳基侧突感觉叶较显著地发达，端突亚端部有尖锐的倒钩。右阳基侧突感觉叶向端向内明显隆出。阳茎端针突粗；只有一枚边缘具微齿的扇状骨化附器；半透明的长片状骨化附器端部极细长。

量度 (mm): 体长 4.14~5.88, 体宽 1.80~2.31。头长 0.23~0.28, 头宽 0.91~0.99, 头顶宽 (♂) 0.33, (♀) 0.38。触角各节长 0.33~0.45:1.24~1.49:0.52~0.68:0.40~0.47。前胸背板长 0.63~0.77, 后缘宽 1.46~1.82。革片长 2.03~2.84, 楔片长 0.72~0.99。

模式标本: 正模♂, 四川康定, Tschshinkjai, 1983.VII.15, Potanin 采 (存 ZMAS) (未检查)。

观察标本: 6♂♂6♀♀, 河北兴隆雾灵山, 1800m, 1995.VI.21, 吕楠采; 4♂♂6♀♀, 同前, 郑乐怡采; 4♂♂, 湖北神农架大九湖, 1977.VII.6~10, 郑乐怡采; 1♀, 四川理县卧龙巴朗山, 3400m, 1983.VIII.7, 王书永采。1♀, 云南德钦白芒雪山,

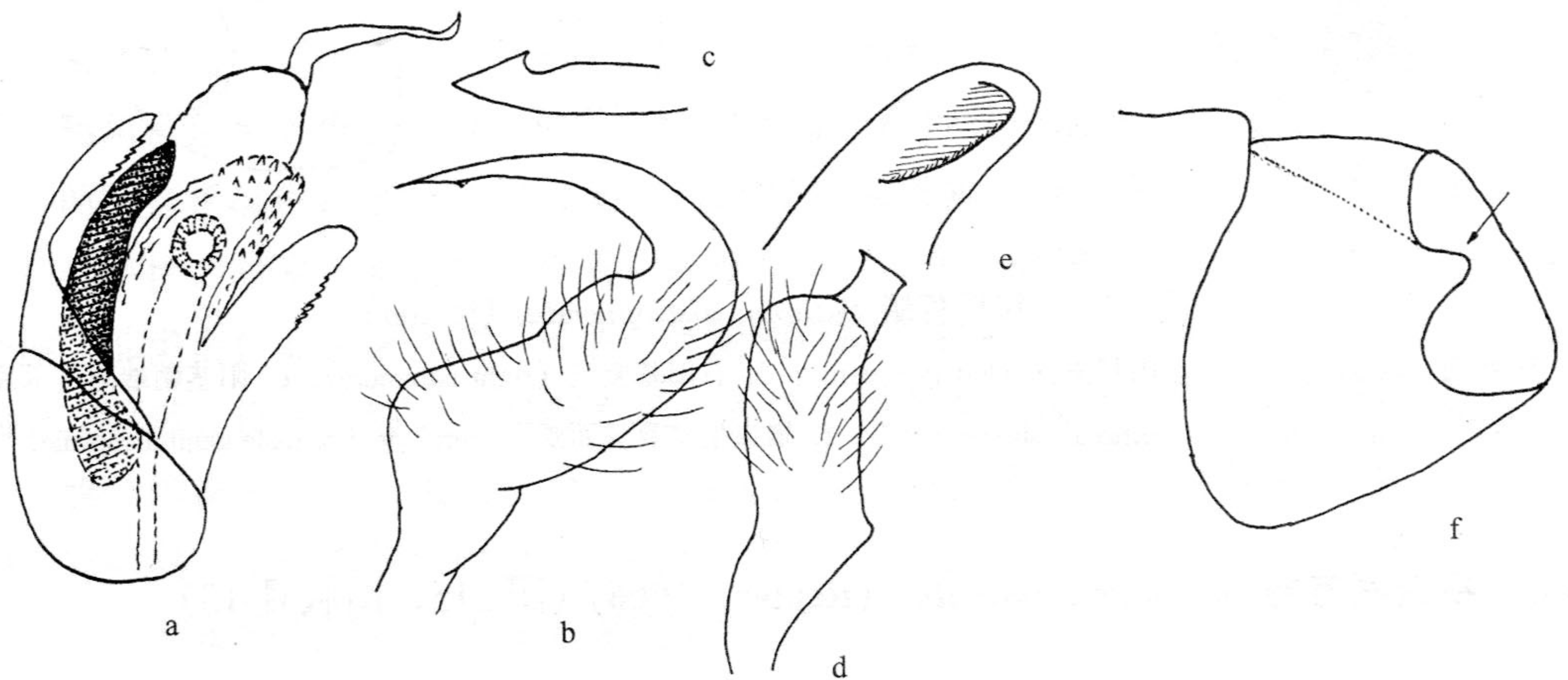


图 215 柳棱额盲蝽 *Salignus duplicatus* (Reuter)

a. 阳茎端 (vesica); b~c. 左阳基侧突 (left paramere); d. 右阳基侧突 (right paramere); e. 阳茎鞘端部 (示片状突) (apical portion of phallosome, showing tab); f. 雄虫生殖囊侧面观 (lateral view of male genital capsule)。